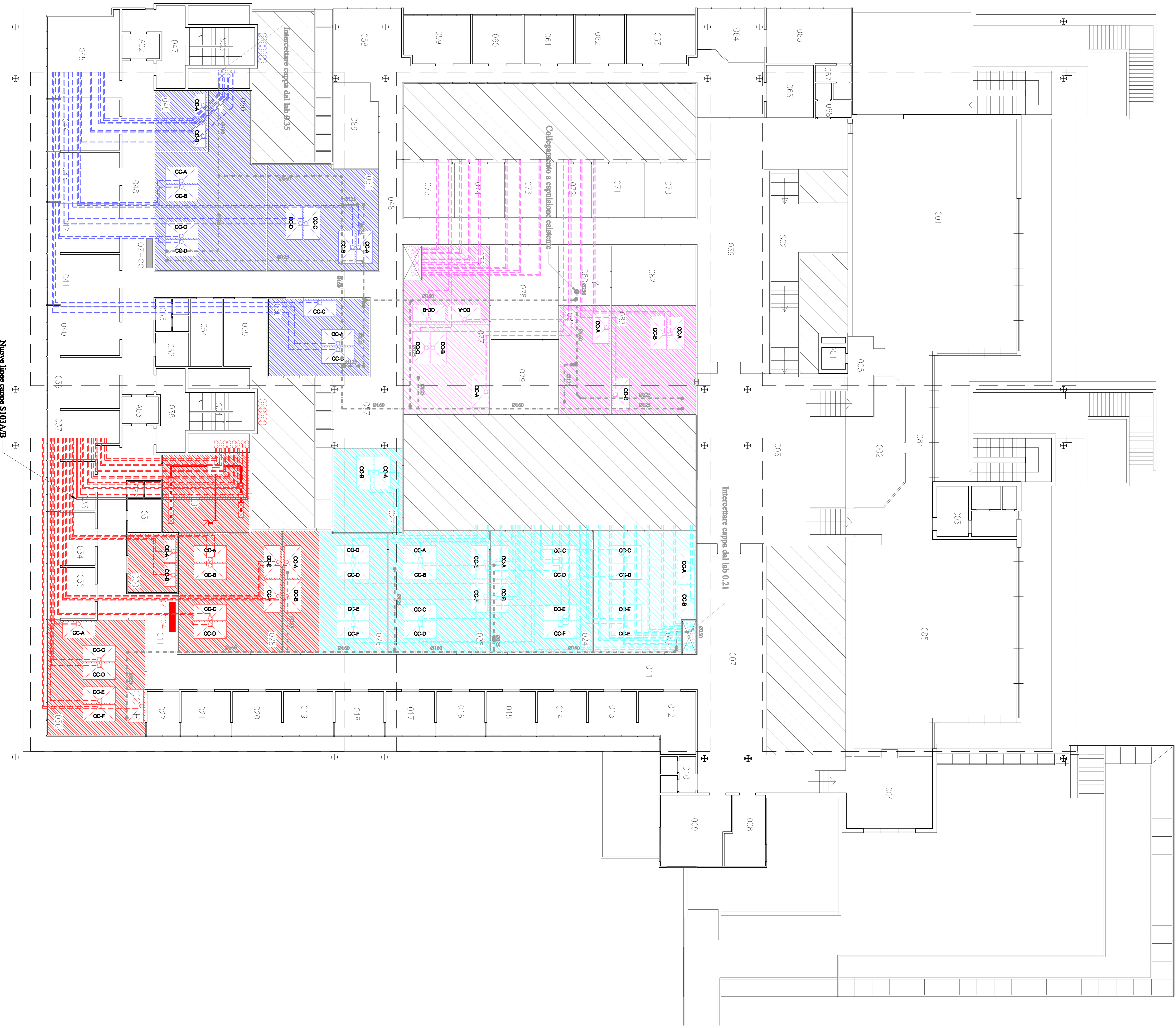


ORIENTAMENTO



LEGENDA:

- RA000 A
- RA000 B
- RA000 C
- RA000 D
- RA000 E

Sistema linee di aspirazione:
 - LINEE ESISTENTI (linee tratteggiate)
 - LINEE NUOVE (linee continue)
 - LINEE ESISTENTI (per proprio uso)
 - ASPERSIONI LOCALI

Note generali:
 - Il collegamento delle cappe negli
 - ambienti di aspirazione sono da ritenersi
 - verificati sul posto prima di
 - procedere con le relative lavorazioni.
 - La corrispondenza dei modelli in
 - essere verificata a cura del progettista
 - con le relative lavorazioni.
 - Il tabacchiere di sviluppo delle nuove
 - linee di aspirazione sono specificati
 - nelle note tecniche.

UNIVERSITÀ DEGLI STUDI DI PARMA



Linea Organizzativa Specialistica - Impianti

INTERNO SPAZIO/ORDINE RESTAURAZIONE MANIFOLAZIONE ED ESPANSIONE DEL SERVIZIO DEL DIPARTIMENTO DI CHIMICA

PROGETTO ESECUTIVO

PIANTA COPERTURA LIVELLO INTERNO LINEE ASPIRAZIONE E MOTORI

CC-104 S16-072

DATA: settembre 2016

PROGETTO MECCANICO: Ing. Paolo Albani

PROGETTO ELETTRICO: Ing. Mario Cecconi

PROGETTO OPERE EDILI E STRUTTURE: Studio ALFA

PROGETTO SEZIONCINO IMPIANTI ELETTRICI: Ing. Pier Giorgio Nardi

Ing. Francesco Marzulli - Ing. Paolo Cecconi