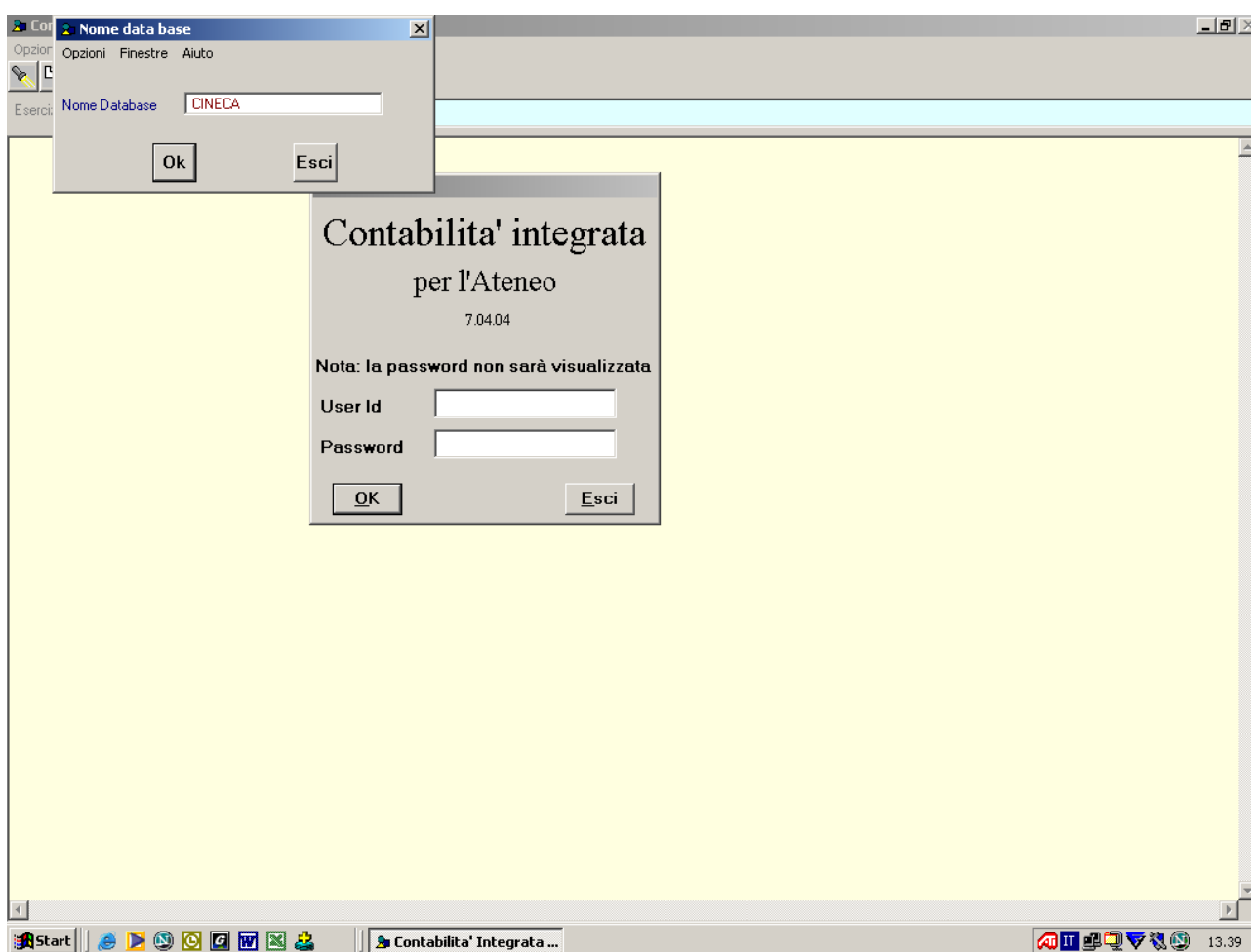


## Come accedere all'ambiente di prova

E' possibile utilizzare CIA in un ambiente di test, per effettuare prove senza pericolo di inquinare i dati effettivi. L'ambiente di prova è una copia dell'istanza di produzione fatta periodicamente, per cui i dati non sono aggiornati, le funzionalità sono invece sempre aggiornate.

Si accede alla base dati di prova nel seguente modo:

sulla maschera di accesso "logon" (se si è già collegati da 'opzioni' selezionare 'cambia utenza ), posizionare il cursore nel campo 'User Id' (nome utente), premere il tasto funzionale F8. In alto a sinistra compare la maschera 'nome del data base'



- Posizionarsi sul campo 'nome database
- cancellare 'cineca' e digitare 'ciatest'
- cliccare su 'OK'
- inserire l' 'User Id' e la Password
- cliccare su 'OK'

- Verificare di essere effettivamente nella base dati di test: nel nome delle unità amministrative deve comparire la stringa !!!PROVA!!!



per ritornare sulla base dati di produzione è necessario fare il procedimento inverso e scrivere sul nome database "cineca",